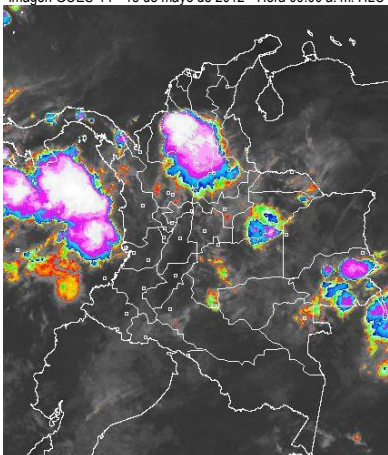


CONDICIONES HIDROMETEOROLÓGICAS ACTUALES

A lo largo del territorio nacional se presenta una condición de cielo entre parcial y mayormente nublado; las lluvias más intensas para hoy sobre amplias zonas del Norte y Occidente de la región Andina, Sur de la Caribe, Pacífica y sectores del Piedemonte llanero. No se descarta la presencia de actividad eléctrica en zonas de montaña de la región Andina Occidental. **ALERTA NARANJA** en la cuenca baja del río Magdalena ya que mantiene un ascenso moderado. **ALERTA NARANJA** por deslizamientos de tierra en varios sectores inestables de las regiones Andina, Orinoquía, Pacífica y Amazónica. **ALERTA NARANJA** para el río Amazonas ya que todavía mantiene niveles muy altos, **ALERTA AMARILLA** para la cuenca media del río Magdalena y Cauca cuyos niveles mantienen la condición de descenso moderado. **ALERTA AMARILLA** por incremento de las temperaturas y déficit de lluvias (especialmente en las regiones Caribe y Andina); **ALERTA ROJA** por amenaza de ocurrencia de incendios de la cobertura vegetal en sectores de la Regiones Andina y Caribe.

IMAGEN SATELITAL

Imagen GOES-14 * 18 de mayo de 2012 * Hora 09:00 a. m. HLC



PRONÓSTICO CONDICIONES METEOROLÓGICAS ESPECIALES

ÁREA DEL VOLCÁN CERRO MACHÍN

Se prevé cielo parcialmente nublado con algunas lluvias entre moderadas y fuertes especialmente en horas de la noche.

INGEOMINAS lo reporta en **NIVEL AMARILLO (III): CAMBIOS EN EL COMPORTAMIENTO DE LA ACTIVIDAD VOLCÁNICA.**

ELEVACIÓN (pies)	DIRECCIÓN	VELOCIDAD	
		NUDOS	KPH
10,000	SUR	5	9
18,000	ESTE	10 - 15	18 - 28
24,000	NORESTE	15 - 20	28 - 36
30,000	NORESTE	25	46

ÁREA DEL VOLCÁN NEVADO DEL HUILA

Cielo parcialmente nublado y predominio de tiempo seco durante la mañana; no se descartan en horas de la noche precipitaciones de carácter ligero.

INGEOMINAS lo reporta en **NIVEL AMARILLO (III): CAMBIOS EN EL COMPORTAMIENTO DE LA ACTIVIDAD VOLCÁNICA.**

ELEVACIÓN (pies)	DIRECCIÓN	VELOCIDAD	
		NUDOS	KPH
10,000	SURESTE	5	9
18,000	ESTE	15	28
24,000	NORESTE	15 - 20	28 - 36
30,000	NORESTE	30	52

ÁREA DEL VOLCÁN GALERAS

A lo largo de la jornada se espera cielo entre parcialmente nublado y mayormente nublado con lluvias entre moderadas y fuertes especialmente en horas de la tarde y noche.

INGEOMINAS lo reporta en **NIVEL AMARILLO (III): CAMBIOS EN EL COMPORTAMIENTO DE LA ACTIVIDAD VOLCÁNICA.**

ELEVACIÓN (pies)	DIRECCIÓN	VELOCIDAD	
		NUDOS	KPH
10,000	SURESTE	5	9
18,000	ESTE	15	28
24,000	NORESTE	15	28
30,000	NORESTE	30	52

ÁREA DEL VOLCÁN DEL RUIZ

Se estiman condiciones de cielo entre ligero y parcialmente nublado, con aumento en la nubosidad y lluvias ligeras especialmente en horas de la noche.

INGEOMINAS lo reporta en **NIVEL AMARILLO (III): CAMBIOS EN EL COMPORTAMIENTO DE LA ACTIVIDAD VOLCÁNICA.**

ELEVACIÓN (pies)	DIRECCIÓN	VELOCIDAD	
		NUDOS	KPH
10,000	SURESTE	5	9
18,000	ESTE	10 - 15	18 - 28
24,000	NORESTE	15 - 20	28 - 36
30,000	NORESTE	20 - 25	37 - 46

LO MÁS DESTACADO

ALERTA ROJA. PARA TOMAR ACCIÓN **ALERTA NARANJA. PARA PREPARARSE** **ALERTA AMARILLA. PARA INFORMARSE**

- Las lluvias más importantes se concentraron principalmente en las regiones Orinoquía, Pacífica y Andina. El mayor registro se reportó en el municipio de **Istmina (Chocó)** con **243.0 mm**.
- ALERTA ROJA** por amenaza de incendios de la cobertura vegetal en sectores de la Regiones Caribe y Andina
- ALERTA NARANJA** para la cuenca baja del río Magdalena, especialmente los departamentos de Bolívar, Cesar y Magdalena.
- ALERTA NARANJA** para el río Amazonas, aunque mantiene niveles altos, su tendencia es de descenso.
- ALERTA AMARILLA** en la cuenca media del río Cauca ya que mantiene una disminución sostenida en sus niveles.
- ALERTA AMARILLA** debido al incremento de las temperaturas y déficit de lluvias, por lo cual se recomienda a los CLOPADS y CREPADS, estar atentos ante la posibilidad de ocurrencia de incendios de la cobertura vegetal (especialmente en sectores forestales y sabanas). La anterior condición se espera sea más notoria en la zona oriental de la región Andina (Cundinamarca, Boyacá, Huila, y sectores orientales de Nariño, Santander y Norte de Santander).

TEMPERATURAS MÁXIMAS

A continuación se relacionan los municipios donde se presentaron temperaturas iguales o superiores a 35°C:

DEPARTAMENTO	MUNICIPIOS
BOLIVAR	María la Baja (35.2°C), Zambrano (35.0°C)
CESAR	Valledupar (37.4°C), Codazzi (36.2°C)
HUILA	Villavieja (36.2°C)
LA GUAJIRA	Riohacha (36.0°C), Albania (35.2°C), Uribe (36.0°C)
MAGDALENA	Zona Bananera (35.6°C), Pivijay (35.4°C)
TOLIMA	Natagaima (37.0°C)

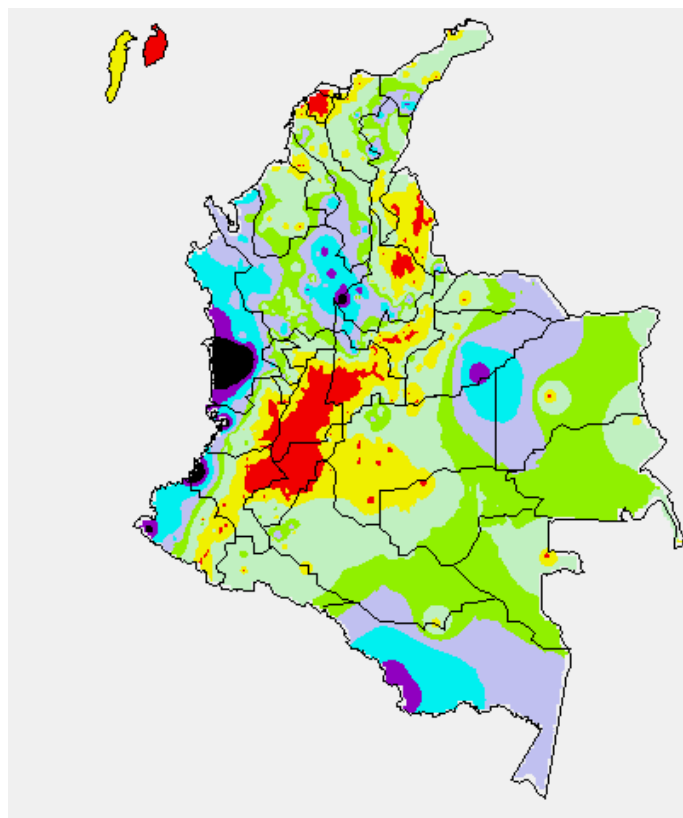
PRECIPITACIONES

A continuación se relacionan los municipios donde en las últimas 24 horas se registraron precipitaciones iguales o superiores a 30 mm:

DEPARTAMENTO	MUNICIPIOS
AMAZONAS	Leticia (34.0), El Encanto (59.6)
ANTIOQUIA	San Roque (35.5), Apartadó (36.4), Frontino (39.0), Gómez Plata (49.0), Jericó (49.0), Zaragoza (74.0), Arboletes (41.0), Puerto Berrio (88.8)
BOLIVAR	Simití (30.0)
BOYACA	Quípama (32.8)
CASANARE	Orocue (59.0), Trinidad (30.0)
CAUCA	Timbiquí (105.0)
CESAR	Pueblo Bello (31.0), El Paso (33.0)
CHOCO	Istmina (243.0), Bahía Solano (40.0), Condoto (70.0), Medio San Juan (111.0)
CUNDINAMARCA	Paime (35.0)
LA GUAJIRA	Villa Nueva (74.0)
MAGDALENA	Fundación (30.0)
NARIÑO	Tumaco (65.5)
RISARALDA	Santuario (33.1)
SANTANDER	Suaita (31.8), Chimá (50.0), Puerto Parra (60.0)
SUCRE	Majagual (30.0)
VALLE DEL CAUCA	Buenaventura (80.0)
VICHADA	Cumaribo (33.0)

MAPA DE PRECIPITACIÓN DIARIA

Desde las 7:00 a.m. del jueves 17 de mayo hasta las 7:00 a.m. del viernes 18 mayo de 2012.



0.0 mm	0.1 a 1.0 mm	1.1 a 5.0 mm	5.1 a 10.0 mm
10.1 a 20.0 mm	20.1 a 40.0 mm	40.1 a 60.0 mm	> de 60.1 mm

ESTADO DE LOS EMBALSES

A continuación se relacionan los volúmenes útiles diarios (expresados en porcentaje) de reservas de algunos embalses de acuerdo con información consultada en XM:

EMBALSE	DEPARTAMENTO	VOLUMEN ÚTIL DIARIO (%)
MIEL I	Caldas	75.67
MIRAFLORES	Antioquia	79.47
EL PEÑOL	Antioquia	102.01
PLAYAS	Antioquia	120.61
PORCE II	Antioquia	18.51
PORCE III	Antioquia	56.37
PUNCHINÁ	Antioquia	64.42
RIOGRANDE 2	Antioquia	92.78
SAN LORENZO	Antioquia	44.69
TRONERAS	Antioquia	101.40
URRÁ I	Córdoba	60.54
AGREGADO BOGOTÁ	Cundinamarca	75.57
BETANIA	Huila	82.19
MUNA	Cundinamarca	100.05
PRADO	Tolima	72.63
CHUZA	Cundinamarca	62.03
ESMERALDA	Boyacá	58.88
GUAVIO	Cundinamarca	94.70
ALTO ANCHICAYÁ	Valle del Cauca	31.70
CALIMA 1	Valle del Cauca	82.83
SALVAJINA	Cauca	39.36
NEUSA	Cundinamarca	71.35
SISGA	Cundinamarca	70.40
TOMINÉ	Cundinamarca	77.04

PRONÓSTICO METEOROLÓGICO

REGIÓN	PRONÓSTICO
SABANA DE BOGOTÁ	<p>VIERNES: En las primeras horas del día se prevé cielo nublado con probabilidad de lluvias ligeras al Norte de la Sabana principalmente en municipios como Chia, Tenjo y Cota; y lloviznas dispersas y de corta duración hacia el Norte de la ciudad. En la tarde y la noche nubosidad variada con precipitaciones ligeras sobre la Sabana de Bogotá las más significativas hacia el Occidente y Norte de la Sabana y sobre Bogotá lluvias ligeras hacia los Cerros Orientales y la zona Norte.</p> <p>SABADO: Se prevé cielo parcialmente nublado con lluvias principalmente en las horas de la tarde y de la noche, las de mayor intensidad especialmente al Norte y Occidente de la Sabana y en el área metropolitana lloviznas sectorizadas.</p>
ANDINA	<p>VIERNES: En la mañana cielo parcialmente nublado, lluvias fuertes con probabilidad de actividad eléctrica en sectores de Antioquia, Eje Cafetero, los Santanderes y Occidente de Boyacá, hacia el resto de la Región predominio de tiempo seco. En las horas de la tarde y la noche incremento significativo de la nubosidad y cielo cubierto sobre toda la región con lluvias entre moderadas y fuertes en algunos casos acompañados de actividad eléctrica, las más intensas en sectores de Antioquia, Eje Cafetero, los Santanderes, Oriente de Boyacá, y zonas de montaña de Valle Cauca y Nariño.</p> <p>SABADO: Se prevé cielo parcialmente nublado con precipitaciones de variada intensidad especialmente en las horas de la tarde y la noche en sectores de Antioquia, Eje Cafetero, Cundinamarca, Boyacá, Santander, Occidente de Tolima y Sur del Huila.</p>
CARIBE	<p>VIERNES: En las primeras horas del día se esperan lluvias especialmente en sectores de Córdoba, Sucre, Sur de Bolívar, Golfo de Urabá y Sur de Cesar; en el resto de la Región predominio de tiempo seco. En las horas de la tarde y la noche incremento de la nubosidad y cielo mayormente nublado con lluvias fuertes en Magdalena, Atlántico, Bolívar, inmediaciones de la Sierra Nevada de Santa Marta y precipitaciones de menor intensidad sobre sectores de Córdoba, Sucre, Cesar y Sur de La Guajira. No se descarta la presencia de actividad eléctrica.</p> <p>SABADO: Se espera predominen las condiciones de cielo parcialmente nublado con precipitaciones fuertes en Atlántico, Magdalena, la Sierra Nevada de Santa Marta y lluvias entre ligeras a moderadas en sectores de Córdoba, Sucre, Bolívar, Cesar y Sur de La Guajira. Esta condición se presentará con mayor intensidad en la tarde y primeras horas de la noche.</p>
ARCHIPIÉLAGO DE SAN ANDRÉS, PROVIDENCIA Y SANTA CATALINA	<p>VIERNES: Se prevé cielo parcialmente nublado con lluvias ligeras en el transcurso del día las más importantes en las horas de la tarde.</p> <p>SABADO: Durante la jornada se estiman condiciones de cielo parcialmente cubierto con precipitaciones ligeras a diferentes horas del día.</p>
MAR CARIBE	<p>VIERNES: Durante la jornada se prevé lluvias principalmente en el Occidente del área Marítima.</p> <p>SABADO: En el transcurso del día se esperan condiciones lluviosas con precipitaciones moderadas en el Occidente y lluvias ligeras en el Centro del área Marítima.</p>
PACÍFICA	<p>VIERNES: En el transcurso de la jornada se prevé cielo mayormente nublado con predominio de condiciones lluviosas y precipitaciones fuertes acompañadas de tormentas eléctricas especialmente en Chocó y Valle del Cauca, lluvias entre moderadas y fuertes en Cauca y Nariño. Se espera que dicha situación se presente principalmente en las horas de la tarde y de la noche.</p> <p>SABADO: Durante la jornada se prevé cielo parcialmente nublado con precipitaciones de variada intensidad en amplios sectores de la Región, las de mayor intensidad especialmente en la tarde y la noche sobre sectores de Chocó, Valle y Cauca principalmente.</p>
INSULAR PACÍFICA	<p>VIERNES: Cielo nublado precipitaciones entre moderadas y fuertes en Gorgona y lluvias moderadas sobre Malpelo.</p> <p>SABADO: Se prevé cielo mayormente nublado con lluvias en Gorgona y Malpelo, las de mayor intensidad en horas de la madrugada y mañana.</p>
OCEANO PACIFICO	<p>VIERNES: A lo largo del día se mantendrán las condiciones de tiempo lluvioso en amplios sectores del Pacífico Colombiano con precipitaciones fuertes incluso acompañadas de actividad eléctrica especialmente en el Centro y Norte del área Marítima y en sectores aledaños al litoral</p> <p>SABADO: Se prevé cielo parcialmente nublado con lluvias fuertes al Norte y en cercanías al litoral Chocóano y precipitaciones de menor intensidad en el Centro y Sur del área Marítima.</p>
ORINOQUIA	<p>VIERNES: En las primeras horas del día se prevé cielo parcialmente nublado con lluvias ligeras en Arauca y Casanare, hacia el resto de la Región predominio de tiempo seco. En la tarde y la noche nubosidad variada con precipitaciones moderadas Arauca, Piedemonte de Casanare y sectores del Meta y lluvias de menor intensidad en Vichada</p> <p>SABADO: En el transcurso de la jornada se prevé cielo mayormente nublado con precipitaciones entre moderadas y fuertes especialmente en el Meta, Oriente de Vichada, Piedemonte de Casanare y Arauca.</p>
AMAZONICA	<p>VIERNES: Se espera durante la jornada predominen las condiciones de cielo parcialmente nublado y lluvias ligeras especialmente en las horas de la tarde y de la noche en sectores de Amazonas, Vaupés, Guaviare y Guainía.</p> <p>SABADO: Se prevé cielo parcialmente cubierto con precipitaciones las de mayor intensidad en la tarde y la noche sobre sectores de Amazonas, Vaupés, Guainía y Piedemonte Amazónico.</p>

ALERTAS VIGENTES

Para mayor información sobre el Pronóstico del Estado del Tiempo, Informes Técnicos Diarios y Comunicados Especiales, e informes de otras áreas temáticas, tales como Hidrología, Deslizamientos de Tierra e Incendios, se sugiere consultar la siguiente dirección electrónica: www.ideam.gov.co

REGIÓN CARIBE

ALERTA ROJA: INCENDIOS DE LA COBERTURA VEGETAL

Amenaza alta a muy alta por probabilidad de ocurrencia de incendios de la cobertura vegetal

Cesar: Agustín Codazzi, Becerril y Valledupar
Magdalena: Santa Marta

ALERTA NARANJA: INCENDIOS DE LA COBERTURA VEGETAL

Amenaza alta por probabilidad de ocurrencia de incendios de la cobertura vegetal

La Guajira: Riohacha, Manaure y Uribia

ALERTA NARANJA: PROBABILIDAD DE INUNDACIONES LENTAS EN LA CUENCA BAJA DEL RÍO MAGDALENA

Continúa la tendencia de ascenso moderado del río Magdalena, y es pertinente resaltar que aunque hasta ahora no se han registrado inundaciones, es importante que los habitantes de los siguientes sectores estén atentos ante cualquier cambio de nivel de los ríos y ciénagas, especialmente en:

Bolívar: municipios de San Felipe y El Salto, ubicados en la margen derecha del brazo de Mompox; también en los municipios de Magangué, San Pablo, Cantagallo y Hatillo de Loba (corregimientos de San Miguel y Juana Sánchez en la margen derecha de Brazo de Loba).

Cesar: municipio de Gamarra, especialmente en el corregimiento de Capulco. Adicionalmente, poblaciones ribereñas de la Ciénaga de Zapatos, como Chimichagua y Salao.

Magdalena: municipios de Belén y El Banco.

Se destaca que aunque se observa niveles en ascenso en la cuenca baja, durante los últimos días la pendiente de ascenso ha disminuido representativamente.

ALERTA AMARILLA: INCREMENTO DE TEMPERATURAS

Se presenta un incremento de las temperaturas en amplios sectores de los departamentos de Córdoba, La Guajira y Magdalena, por lo cual se alerta a los CLOPADS y CREPADS, estar atentos, debido a la probabilidad de ocurrencia de incendios de la cobertura vegetal; especialmente en zonas de sabanas.

REGIÓN ANDINA

ALERTA ROJA: INCENDIOS DE LA COBERTURA VEGETAL

Amenaza alta a muy alta por probabilidad de ocurrencia de incendios de la cobertura vegetal

Boyacá: Susacón

Huila: Paicol, Tesalia, Yaguará, Colombia, Villavieja

Cauca: Corinto, Miranda, Padilla,

Valle del Cauca: Florida, Pradera, Palmira, El Cerrito, Vijes, Ginebra, Guacarí, Yotoco, Candelaria,

Tolima: Ataco, Natagaima, Prado, Dolores, Coyaima, Ortega, Saldaña, Purificación, Guamo, San Luis.

Santander: Cerrito

Norte de Santander: Chinácota

ALERTA NARANJA: INCENDIOS DE LA COBERTURA VEGETAL

Amenaza alta por probabilidad de ocurrencia de incendios de la cobertura vegetal

Boyacá: Iza, Mapiripi,

Nariño: Buesaco, El Tambo, El Peñol

Huila: Campoalegre y Hobo

Valle del Cauca: La Cumbre, Restrepo, Calima

Norte de Santander: Abrego,

Santander: Capitanejo

ALERTA NARANJA: DESLIZAMIENTOS DE TIERRA

Se pronostica amenaza moderada por deslizamientos de tierra en áreas inestables en el departamento de:

Antioquia: Abejorral, Alejandría, Amagá, Amalfi, Andes, Anorí, Argelia, Armenia, Belmira, Briceño, Cáceres, Caldas, Campamento, Cañasgordas, Caracolí, Caramanta, Carepa, Ciudad Bolívar, Concepción, Concordia, Dabeiba, Fredonia, Frontino, Giraldo, Gómez Plata, Ituango, La Ceja, La Pintada, La Unión, Maceo, Montebello, Nariño, San Francisco, San Luis, Santa Bárbara, Santa Fe De Antioquia, Segovia, Sonsón, Sopetrán, Tarazá, Tarso, Toledo, Uramita, Urrao, Valdivia, Vegachí, Venecia, Yalí, Yarumal y Yombó.

Caldas: Aguadas, Marquetalia, Norcasia, Chinchiná, Filadelfia, La Merced, Manizales, Manzanaras, Marmato, Marulanda, Neira, Pácora, Salamina, Samaná, Supia, Villamaría, Pensilvania y Victoria

Cauca: Buenos Aires, Caldono, El Tambo, Jambaló, López, Santa Rosa, Suárez y Toribío.

ALERTA AMARILLA: PROBABILIDAD DE CRECIENTES SÚBITAS AFLUENTES RÍO MAGDALENA (CUENCA MEDIA)

Se sugiere este nivel de alerta para los ríos La Miel, Nare y sus afluentes ante la posibilidad de crecientes súbitas debido a las lluvias que se registran actualmente en el sur-oriente de Antioquia y oriente de Caldas.

ALERTA AMARILLA: NIVELES ALTOS RÍO MAGDALENA (CUENCA MEDIA)

Se mantiene este nivel de alerta para el cauce principal del río Magdalena debido a que los niveles permanecen altos. Sin embargo, éstos presentan tendencia de descenso. Se destaca que aportantes a la cuenca en este sector como el Lebrija, Sogamoso y Carare no han presentando durante los últimos días variaciones significativas en los niveles.

ALERTA AMARILLA: NIVELES ALTOS EN LA CUENCA MEDIA DEL RÍO CAUCA

Se mantiene este nivel de alerta para el cauce principal del río Cauca dado que los niveles aún se encuentran altos pero con comportamiento actual de descenso. Se destaca la situación estable que han reportado los aportantes al Cauca en este sector de la cuenca aunque no se descartan nuevos incrementos de sus niveles de acuerdo con el pronóstico de lluvias en las próximas horas.

ALERTA AMARILLA: PROBABILIDAD DE CRECIENTES SÚBITAS RÍO NECHÍ

Se mantiene este nivel de alerta dado que persisten las fluctuaciones moderadas en el nivel del río con valores oscilando dentro de la franja de medios a altos.

ALERTA AMARILLA: INCREMENTO DE TEMPERATURAS

Se presenta un incremento de las temperaturas en amplios sectores de los departamentos de Huila, Tolima, Boyacá, Nariño, Cundinamarca, Santander y Norte de Santander, por lo cual se alerta a los CLOPADS y CREPADS, estar atentos, debido a la probabilidad de ocurrencia de incendios de la cobertura vegetal, especialmente en zonas de sabanas.

REGIÓN ORINOQUIA

ALERTA NARANJA: DESLIZAMIENTOS DE TIERRA

Se pronostica amenaza moderada por deslizamientos de tierra en áreas inestables en el departamento de:

Casanare: Chámeza, Recetor, Tauramena, Yopal, Aguazul, Hato Corozal, La Salina, Nunchía, Paz De Ariporo, Pore, Sabanalarga y Támara.

Boyacá: Aquitania y Páez.

Cundinamarca: Guayabetal, Medina y Paratebueno.

Meta: El Calvario, Restrepo, Villavicencio, Acacias, Cubarral, Cumaral, El Castillo y Guamal.

ALERTA AMARILLA: NIVELES ALTOS CAUCE PRINCIPAL RÍO META

Se mantiene este nivel de alerta dado que los niveles persisten en estados altos aunque la tendencia durante los próximos días es a disminuir paulatinamente. Desde ayer se viene presentando un incremento moderado en el cauce principal del Meta a la altura del municipio de Puerto López sin alcanzar cotas de afectación.

REGIÓN PACÍFICA

ALERTA NARANJA: DESLIZAMIENTOS DE TIERRA

Se pronostica amenaza moderada por deslizamientos de tierra en áreas inestables en el departamento de:

Chocó: Istmina, Quibdó, Medio Baudó, Medio San Juan y Atrato (Yuto).

Nariño: Barbacoas, Magüí (Payán), Ricaurte y Roberto Payán (San José).

Valle del Cauca: Buenaventura y Dagua.

ALERTA AMARILLA: OSCILACIONES CONTINUAS EN EL NIVEL DEL RÍO ATRATO

Se mantiene este nivel de alerta dado que persisten las crecientes súbitas para el río Atrato, monitoreado en Quibdó con valores de niveles que fluctúan en la franja de medios a altos. Actualmente el nivel registra comportamiento de ascenso.

REGIÓN AMAZÓNICA

ALERTA NARANJA: NIVELES ALTOS EN EL RÍO AMAZONAS

El nivel del río Amazonas a la altura de Leticia y en la población de Iquitos (Perú) continúa descendiendo con valores aun muy altos, alrededor de las cotas de afectación de los sectores ribereños más bajos en inmediaciones de Puerto Nariño y Leticia.

ALERTA NARANJA: DESLIZAMIENTOS DE TIERRA

Se pronostica amenaza moderada por deslizamientos de tierra en áreas inestables en el departamento de:

Caquetá: Florencia, Belén de Los Andaquíes y Morelia.

Putumayo: San Francisco.

MAR CARIBE

ALERTA AMARILLA: OLEAJE Y VIENTO

Se prevé que la altura del oleaje varíe entre 2 y 3 metros y la velocidad del viento entre 15 y 25 nudos en el Centro y Oriente del Caribe Colombiano en altamar. Se recomienda a pescadores y usuarios de pequeñas embarcaciones consultar con las Capitanías de Puerto antes de zarpar.

ALERTA AMARILLA: TIEMPO LLUVIOSO

Al Occidente del mar Caribe colombiano y en el archipiélago de San Andrés y Providencia, se esperan lluvias moderadas acompañadas en algunos casos de tormentas eléctricas y rachas de viento. Se recomienda a pescadores y usuarios de pequeñas embarcaciones consultar con las Capitanías de Puerto antes de zarpar.

OCÉANO PACÍFICO

ALERTA NARANJA: TIEMPO LLUVIOSO

En gran parte del Pacífico colombiano, se esperan lluvias entre moderadas y fuertes acompañadas en algunos casos de tormentas eléctricas y rachas de viento, las más intensas se esperan en la zona Norte y Sur del área marítima. Se recomienda a pescadores y usuarios de pequeñas embarcaciones consultar con las Capitanías de Puerto antes de zarpar.

ALERTA ROJA. PARA TOMAR ACCIÓN Advierte a los sistemas de prevención y atención de desastres sobre la amenaza que puede ocasionar un fenómeno con efectos adversos sobre la población, el cual requiere la atención inmediata por parte de la población y de los cuerpos de atención y socorro. Se emite una alerta sólo cuando la identificación de un evento extraordinario indique la probabilidad de amenaza inminente y cuando la gravedad del fenómeno implique la movilización de personas y equipos, interrumpiendo el normal desarrollo de sus actividades cotidianas.

ALERTA NARANJA. PARA PREPARARSE Indica la presencia de un fenómeno. No implica amenaza inmediata y como tanto es catalogado como un mensaje para informarse y prepararse. El aviso implica vigilancia continua ya que las condiciones son propicias para el desarrollo de un fenómeno, sin que se requiera permanecer alerta.

ALERTA AMARILLA. PARA INFORMARSE Es un mensaje oficial por el cual se difunde información. Por lo regular se refiere a eventos observados, reportados o registrados y puede contener algunos elementos de pronóstico a manera de orientación. Por sus características pretéritas y futuras difiere del aviso y de la alerta, y por lo general no está encaminado a alertar sino a informar.

CONDICIONES NORMALES La información que se suministra se encuentra dentro de los rangos normales.

°C: grados Celsius

m: metros

mm: milímetros

msnm: metros sobre nivel del mar

KPH: kilómetros por hora

GOES: Geostationary Operational Environmental Satellites (Satélite Geoestacionario Operacional Ambiental).

GOES-13 es el designado GOES-Este, localizado en 75° W sobre el ecuador geográfico.

PNN: Parque Nacional Natural

SFF: Santuario de Fauna y Flora

Ricardo LOZANO PICÓN, Director General
Julián CORRALES, Jefe Oficina de Pronósticos y Alertas
Juan Francisco ALAMEDA VIVEROS, Coordinador de Alertas Ambientales

Profesionales en turno:
Claudia CONTRERAS, Leydi RODRIGUEZ, Jhon VALENCIA, Alejandro URIBE, Gloria ARANGO, Vicente PEÑA y Mauricio TORRES.

Internet: <http://www.ideam.gov.co>
Correo electrónico servicio@ideam.gov.co * alertas@ideam.gov.co
Carrera 10 N° 20 - 30 ** Piso 9, Bogotá, D.C.
Teléfono: 3421586.